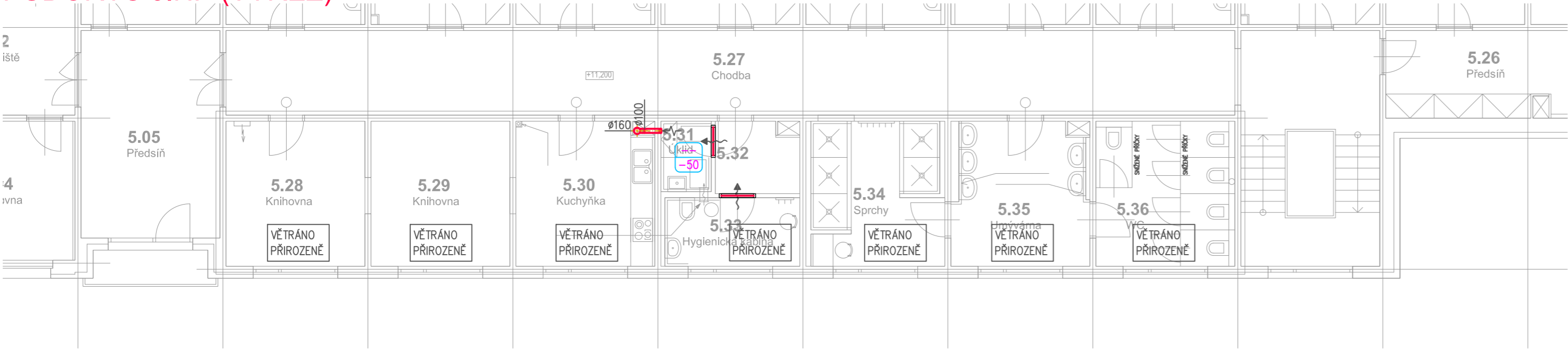
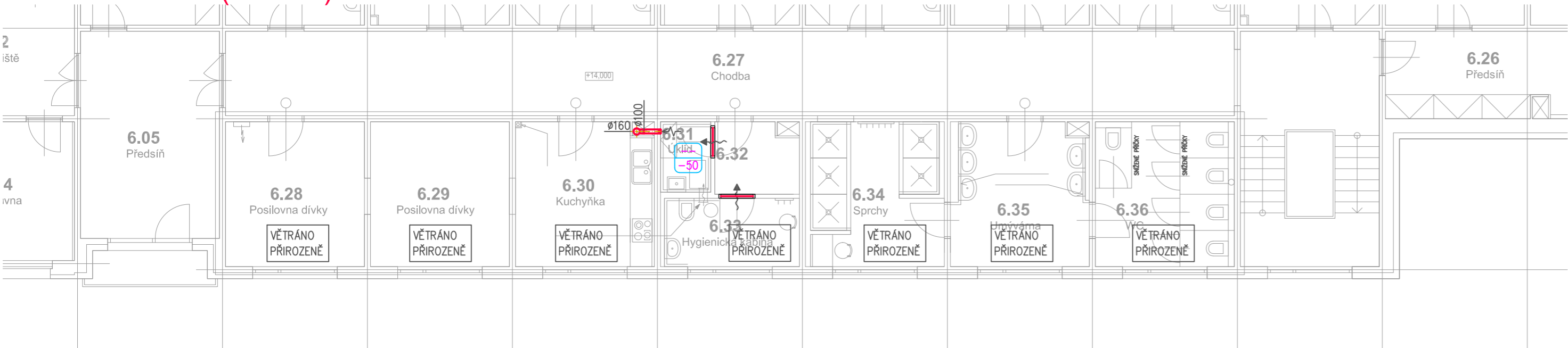


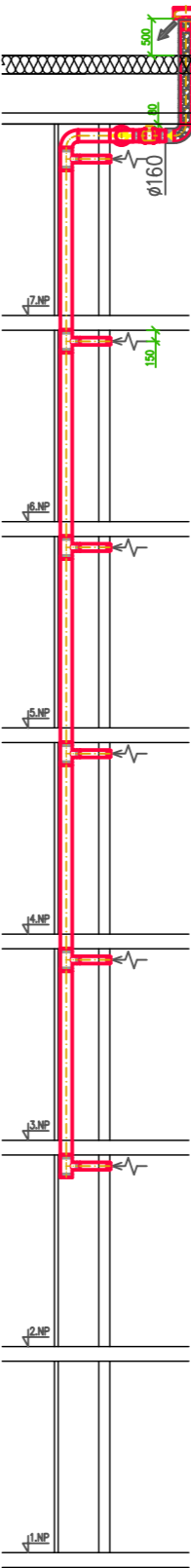
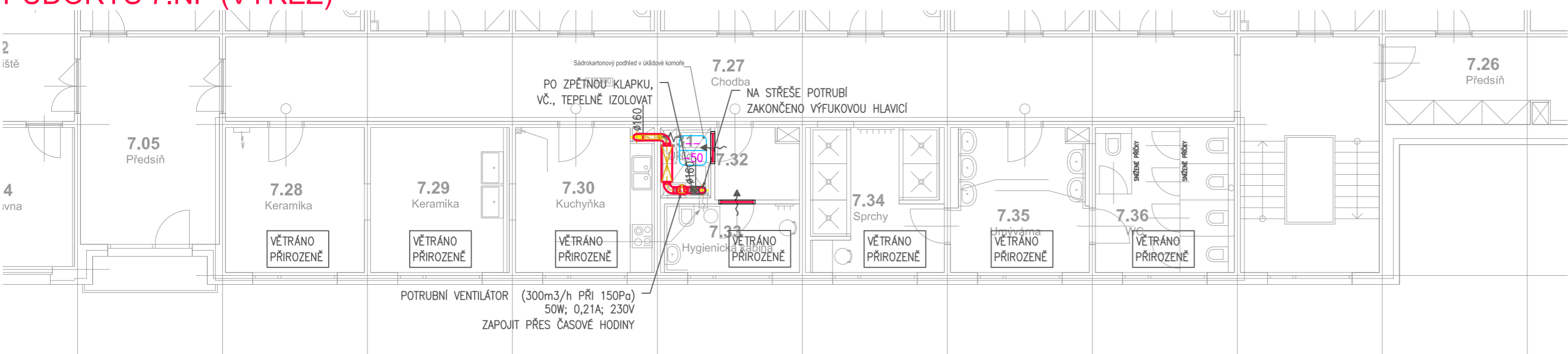
PŮDORYS 5.NP (VÝŘEZ)



PŮDORYS 6.NP (VÝŘEZ)



PŮDORYS 7.NP (VÝŘEZ)



POZNÁMKA :

- ← - PŘEDPOKLADANÝ SMĚR PROUDĚNÍ VZDUCHU
- ← - VÝFUK ZNEHODNOCENÉHO VZDUCHU
- ← - ODVOD ZNEHODNOCENÉHO VZDUCHU
- +125 - NUCENĚ PŘIVÁDĚNÉ MNOŽSTVÍ ČERSTVÉHO VZDUCHU DO MÍSTNOSTI 125 [m3/h]
- 100 - NUCENĚ ODVÁDĚNÉ MNOŽSTVÍ VZDUCHU Z MÍSTNOSTI 100 [m3/h]
- 250/100 - ROZMĚR POTRUBÍ 250 [mm] x 100 [mm] (BEZ TLOUŠTKY IZOLACE)
- ↪ - DVEŘE BEZ PRAHU, MEZERA 10 až 15 mm (ZAJISTÍ STAVBA)

ZODPOVĚDNÝ POJEKTANT:		VYPRACOVAL:	KONTROLOVAL:
STAVEBNÍ ČÁST:	PROFESE:		
Ing.arch. Jan Lukeš	Ing. Karel Dovrtěl	Ing. Josef Lochman	Ing. Karel Dovrtěl
INVESTOR: Gymnázium a SOŠPg Nová Paka, Kumburská 740, 509 01 Nová Paka			
NÁZEV: STAVEBNÍ ÚPRAVY V ČÁSTI STAVBY - DOMOV MLÁDEŽE PŘI GYMNAZIU A SOŠPG NOVÁ PAKA		ČÍS. ZAKÁZKY: 0912023	DATUM: 09/2023
MÍSTO: Kumburská ulice č.p. 1028		STUPEŇ PD: Dokumentace pro provádění stavby	
ČÁST: D.1.4 ZAŘÍZENÍ VZDUCHOTECHNIKY		FORMÁT A4: 3	MĚŘITKO: 1:100
OBSAH: Půdorys 5.NP až 7.NP		PŘÍLOHA:	Č. PARÉ:
		VZT.03	